

1. Beschreibung

SU9Z-J5 ist eine spezielle Verbindungsschiene für die Sockel SU2S-11L und SU4S-11L. Sie wird für die Überbrückung von 5 Sockeln verwendet, kann aber je nach Bedarf auch für 2, 3, 4 SU-Sockel gekürzt werden (siehe Punkt 3). Die SU9Z-J5 Verbindungsschiene ist ausschließlich für die Brückung der Spulenklemmen einsetzbar.

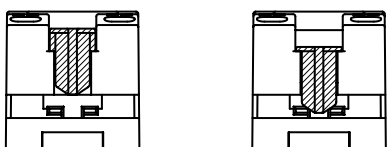
Nennstrom: 3 A

Leitermaterial: vernickeltes Messing

Mantelmaterial: ABS Kunststoff

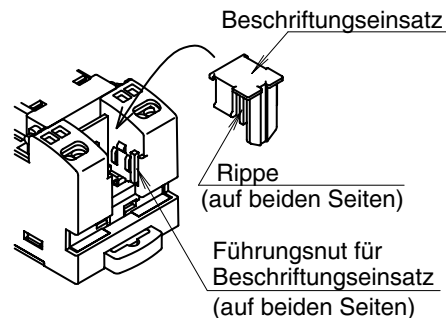
2. Installation

2-1 Wie in Abb. A Beschriftungseinsatz lösen

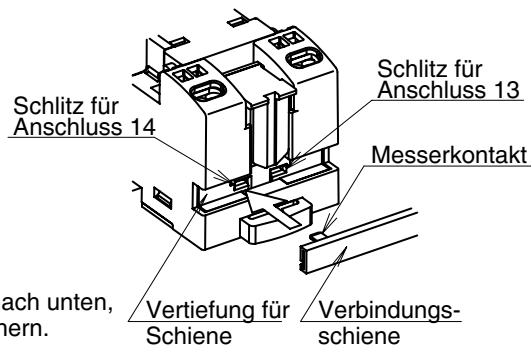
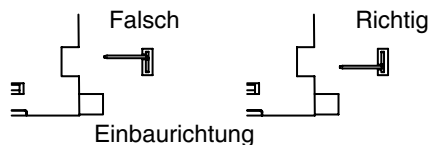


A: Lose

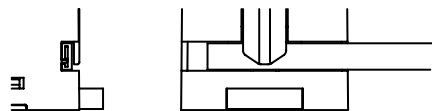
B: Gesichert



2-2 Achten Sie darauf, dass die Einbaurichtung eingehalten wird, und führen Sie die Messerkontakte in die Schlitze in den Vertiefungen der Sockel.



2-3 Drücken Sie den Beschriftungseinsatz nach unten, um den Sitz der Verbindungsschiene zu sichern.



Verbindungsschiene ist fest gesichert.

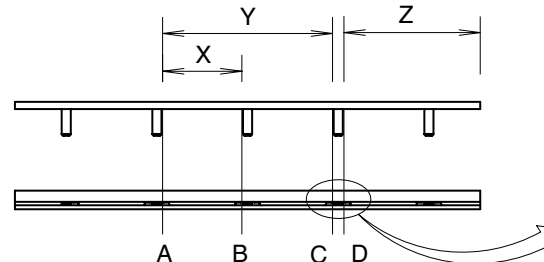
⚠ **ACHTUNG** - Wenn Sie eine Verbindungsschiene verwenden, stellen Sie sicher, dass deren Sitz in der Vertiefung durch den Beschriftungseinsatz gesichert ist. Vermeidung von Fehlfunktion!

3. Überbrückung von 2, 3 oder 4 Sockeln

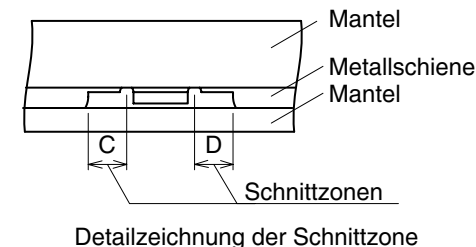
3-1 Schieben Sie die Metallschiene in ihrem Kunststoffmantel in die Mitte der Schiene:



3-2 Wenn Metallschiene und Kunststoffmantel richtig zueinander stehen, kürzen Sie die Schiene an der unten beschriebenen Stelle mit einem Seitenschneider. Sehen Sie sich bitte die Detailzeichnung rechts unten an, um exakt an der richtigen Stelle zu schneiden. Die nicht mehr benötigten Teile entsorgen Sie bitte fachgerecht.



für	Anz.	Schnitt	Abfall
2 Sockel	2	A,C	Y
2 Sockel	1	A,B	X
3 Sockel	1	A,B	X
4 Sockel	1	D	Z

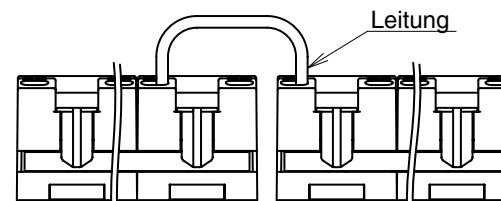


3-3 Nach dem Schneiden verschieben Sie die Metallschiene im Mantel so, dass deren Enden verdeckt sind.



4. Mehr als 5 SU-Sockel verbinden

Um mehr als 5 Sockel mit einander zu verbinden, gehen Sie vor wie in Punkt 3 und verbinden deren benachbarte Sockel mit einer normalen, für die Stromstärke dimensionierten Leitung:



Verwendbare Leitungen

starr	0,2 bis 1,5 mm ²
flexibel	0,2 bis 1,25 mm ²
AWG	24 bis 16

Hinweise: Verwenden Sie nur Leitungen mit max. Durchmesser von 3,15 mm inklusive Isolierung. Abisolierung: 9 - 10 mm

⚠ **WARNUNG** - Vor Wartung, Reparatur, Installation und Verkabelung grundsätzlich die Stromzufuhr trennen. Es drohen elektrischer Schlag und Feuergefahr.

⚠ **ACHTUNG** - Um Kurzschlüsse zu vermeiden, stellen Sie sicher, dass nur gleiche Pole miteinander verbunden werden.